

Série 43

nuceně ovládané elektromagnetické ventily

G1/4 až G2

Funkce 2/2 NC (bez napětí uzavřen)
2/2 NO (bez napětí otevřen – inverzní)



Základní charakteristika

- ◆ připojení vnitřním závitem
- ◆ vhodný pro vzduch, neutrální plyny a kapaliny, lehký olej (22ms/S)
- ◆ tlak 0 až 16 bar
- ◆ speciální provedení po konzultaci s dodavatelem

Použité materiály

Těleso: mosaz nebo nerezavějící ocel
Jádro: mosaz nebo nerezavějící ocel
Pružina: mosaz nebo nerezavějící ocel
Těsnění: NBR nebo Viton

Technické údaje

Médium: vzduch, neutrální plyny a kapaliny
lehký olej (22 ms/S)
Připojení: vnitřní závit G1/4 až G2
Funkce: 2/2 NC – bez napětí uzavřen
2/2 NO – bez napětí otevřen
Teplota média: -10°C až +80°C
(+130°C na požádání)
Teplota okolí: do +35°C

Elektrické údaje

Napájecí napětí: DC 12, 24, 110, 196 V
AC 12, 24, 42, 110, 230 V / 50, 60 Hz
Tolerance napětí: -10% až +5%
Zatěžovací režim: trvalý 100%
Krytí: IP 65 s konektorem DIN 40050
Připojení: konektorem

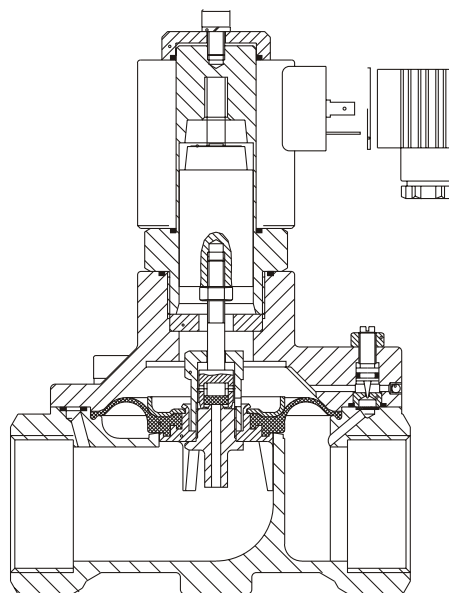
Údaje pro objednání:
Typové číslo + napětí

Popis

Funkce ovládání je podobná jako u normálního přímo ovládaného ventilu.

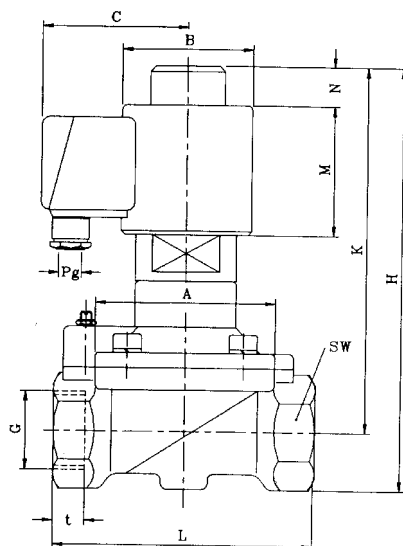
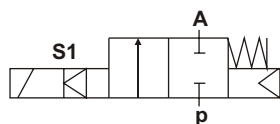
U ventilu je jádro propojeno s hlavním těsnícím prvkem (membrána nebo disk).

Toto uspořádání umožňuje, aby ventil pracoval od nulového tlaku.



Rozměry v mm

Série 43



Typ cívky Typ ventilu	.012 A4321- A4323	.012 A4324/A4325	.072 A4321 - A4323	.072 A4324/A4325	.322 B4326/B4327	.242 B4326/B4327	.242 B4028
	G1/4 - G1/2	G3/4 - G1	G1/4 - G1/2	G3/4 - G1	G1 1/4 -G1 1/24	G1 1/4 - G1 1/2	2
B	35 x 32	Ø63	35 x 35	35 x 35	Ø63	Ø77	Ø77
C	58	76	66	66	76	82	82
H	122	172	127	145	208	233	242
K	107	150	114	122	175	200	207
L	67	95	67	95	140	140	168
M	40	59	50	50	59	70	70
N	10	16	10	10	16	19	19
SW	27	41	27	41	58	58	70
t	12	16	12	16	22	22	25
Pg	11	11	11	11	11	13.5	13.5
kg (hmotnost)	1.0	2.6	1.0	1.8	4.5	5.7	6.5

Specifikační tabulka ventilů

Typové číslo	Připojení	Světlost Ø mm	Průtok Kv m³/h	Pracovní tlak min bar max bar		Těleso	Těsnění	NC	NO
4321/1001.012	G1/4	13	1.8	0	12	mosaz	NBR	●	-
4322/1001.012	G3/8	13	3.6	0	12	mosaz	NBR	●	-
4323/1001.012	G1/2	13	3.9	0	12	mosaz	NBR	●	-
4324/1001.012	G3/4	25	10.8	0	10	mosaz	NBR	●	-
4325/1001.012	G1	25	13.0	0	10	mosaz	NBR	●	-
4326/1001.322	G1 1/4	40	18.0	0	10	mosaz	NBR	●	-
4327/1001.322	G1 1/2	40	22.0	0	10	mosaz	NBR	●	-
4328/1001.322	G2	50	45.0	0	6	mosaz	NBR	●	-
4321/1001.692NO	G1/4	13	1.8	0	16	mosaz	NBR	-	●
4322/1001.692NO	G3/8	13	3.6	0	16	mosaz	NBR	-	●
4323/1001.692NO	G1/2	13	3.9	0	16	mosaz	NBR	-	●
4324/1001.692NO	G3/4	25	10.8	0	16	mosaz	NBR	-	●
4325/1001.692NO	G1	25	13.0	0	16	mosaz	NBR	-	●
4321/0802.012	G1/4	13	1.8	0	10	316 SS	Viton®	●	-
4322/0802.012	G3/8	13	3.6	0	10	316 SS	Viton®	●	-
4323/0802.012	G1/2	13	3.9	0	10	316 SS	Viton®	●	-
4324/0802.702	G3/4	25	10.8	0	16	316 SS	Viton®	●	-
4325/0802.702	G1	25	13.0	0	16	316 SS	Viton®	●	-
4326/0802.322	G1 1/4	40	18.0	0	10	316 SS	Viton®	●	-
4327/0802.322	G1 1/2	40	22.0	0	10	316 SS	Viton®	●	-
4328/0802.242	G2	50	45.0	0	16	316 SS	Viton®	●	-

NC = bez napětí uzavřen NO = bez napětí otevřen

